



بیمارستان حضرت آیت ا... العظمی گلپایگانی (ره)
مدیریت خدمات پرستاری و مامائی



راهنمای خانواده ی بیماران بستری شده در بخش CCU (بخش مراقبتهای ویژه قلبی)

تهیه کننده:
واحد آموزش به بیمار و ارتقاء سلامت همگانی

www.golpayegani-h.ir

۰۲۵ ۳۶۱۶۱۱۱۱

۱۷. در صورت استفاده از داروهای خاص ، حتما پزشک و پرستار بخش را از این موضوع مطلع سازید .

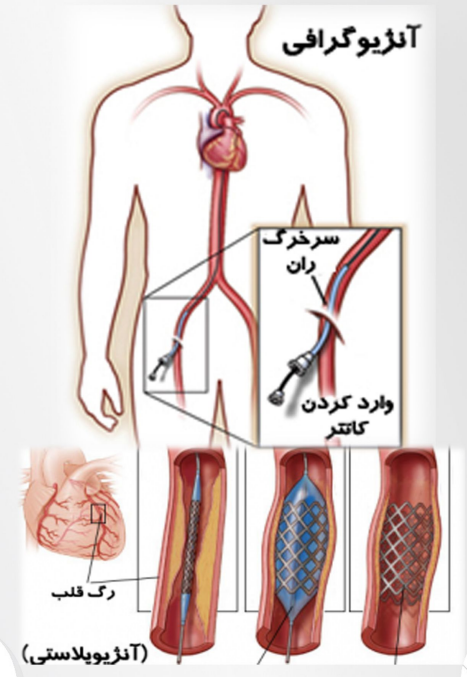
۱۸. استعمال دخانیات در محوطه CCU و سایر بخش ها ممنوع می باشد.



۱۹. پس از ترخیص بیماران از این بخش خلاصه پرونده شامل برگ اکو، تست ورزش، نسخه داروئی به بیماران داده شده و همچنین آموزش به بیمار و همراهان وی در خصوص نحوه استفاده از دستورات داروئی و رعایت رژیم غذایی توسط کادر پرستاری صورت می پذیرد .



۱۴. در صورتی که بیمار شما کاندید آنژیوگرافی می گردد، به افراد خانواده اطلاع داده می شود تا در صورت رضایت برای انجام این کار، برای گرفتن نوبت به بیمارستان های ولیعصر (عج) (بلوار جمهوری) یا بیمارستان شهید بهشتی (میدان آزادگان، بلوار بهشتی) مراجعه نمایند.
۱۵. دفترچه ی بیمه و مدارک پزشکی قبلی بیمار از قبیل مدارک آنژیوگرافی، تست ورزش و اکو قبلی را پس از رویت پرستاران در کشوی کنار تخت قرار دهید.
۱۶. جهت مشاوره با پزشک لطفا به مطب آن ها مراجعه نمایید یا پس از زمان ویزیت بیمار در بخش، در خارج از بخش سئوالات خود را ز ایشان پرسید.



۸. جهت آرامش بیماران موقع ملاقات همراهان تک تک مراجعه نمایند.

۹. لطفاً از مراجعه‌ی تعداد زیاد افراد جهت ملاقات خودداری شود. چون تردد زیاد ملاقات کنندگان باعث آشفتگی و عصبانیت در برخی از بیماران گردیده و این امر برای بیماران قلبی خطرناک می‌باشد.

۱۰. در زمان ملاقات تلفن همراه خود را خاموش کرده و سکوت و مقررات بهداشتی را رعایت کنید.

۱۱. در شرایط خاص با نظر پزشکان و پرستاران، همراهان این بیماران می‌توانند از آنها عیادت کنند.

۱۲. از بیان مطالبی که باعث نگرانی و ناراحتی در فرد بیمار می‌شود جداً خودداری نمائید.

۱۳. از فردی که به عنوان رابط انتخاب می‌شود انتظار می‌رود سایر بستگان را از شرایط بیمار و محدودیت‌های بخش ویژه آگاه نماید تا از مراجعه و یا تماس تلفنی مکرر با این بخش پیشگیری شود.



۴. در اولین روز بستری یکی از بستگان درجه اول بیمار به عنوان رابط خانواده با گروه پزشکی انتخاب می‌شود و شماره‌ی تلفن بخش در اختیار این فرد قرار می‌گیرد تا جهت اطلاع از وضعیت بالینی بیمار با پرستاران تماس بگیرند. این فرد می‌تواند از ساعت ۹ صبح تا ۹ شب با بخش تماس بگیرد. شایان ذکر است که تماس در غیر از این ساعات باعث اختلال در آرامش تمام بیماران بستری در این بخش می‌شود. (شماره تلفن بخش: ۰۲۵۳۶۱۶۱۲۰۵)

۵. ساعت ملاقات این بخش از ۳ تا ۴ بعد از ظهر می‌باشد. لطفاً در غیر از این ساعات جهت ملاقات مراجعه نفرمایید. (در غیر از ساعت ملاقات جهت رفاه حال بیماران اجازه‌ی ورود به بخش داده نمی‌شود).

۶. پرستاران در صورت بروز هر تغییری در شرایط بیمار موارد را به اطلاع شما خواهند رساند.

۷. از آوردن کودکان جهت ملاقات خودداری فرمایید.



ساعت ملاقات ۳ تا ۴ بعد از ظهر

وضعیت بالینی برخی از بیماران به گونه‌ای است که طبق نظر پزشک معالج می‌بایست تحت مراقبت‌های خاص و دقیق تری قرار گیرند. به همین دلیل در بخش مراقبت‌های ویژه بستری می‌شوند.



مقررات بخش CCU

۱. در اولین روز بستری تهیه دستمال کاغذی، آب معدنی، لیوان، لباس و پوشک کامل (در صورت نیاز بیمار) ضروری است.

۲. به دلیل نیاز بیماران قلبی به آرامش و جلوگیری از ورود آلودگی تردد در این بخش‌ها باید به حداقل رسیده و ورود بدون اجازه پرستار کشیک ممنوع می‌باشد.

۳. همچنین با توجه به ضرورت حفظ آرامش در بخش و جلوگیری از ایجاد اختلال در عملکرد تجهیزات الکترونیکی حیاتی موجود در این بخش‌ها، استفاده از تلفن همراه در طول مدت بستری برای بیماران ممنوع می‌باشد.

